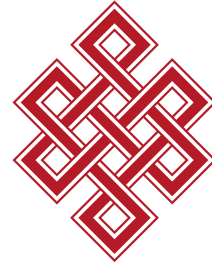




# TIBET

## Kailash Haus

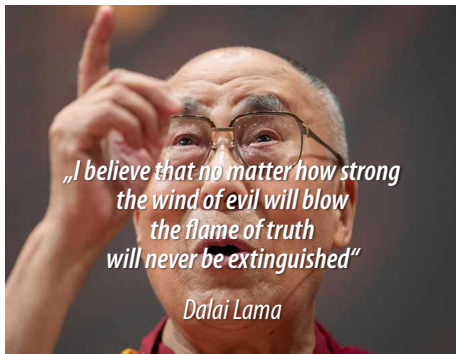


Kailash Institut für Traditionelle Tibetische Heilkunde  
Tibet Förderkreis e. V.

Rundbrief

Februar 2023

### Zur politischen Realität in Tibet



Chinas Praxis zur Auslöschung der tibetischen Sprache und Kultur zeigt erschreckende Entwicklungen. Die chinesische Verwaltung hat in Tibet ein System von repressiven Internatsschulen eingerichtet. Mehr als 800000 tibetische Kinder werden schon als Vierjährige aus ihren Familien gerissen. Sind von klein auf einer intensiven politischen Indoktrination ausgesetzt und werden bewusst von ihren Familien und ihrer Muttersprache abgeschnitten.

Aufgrund der 11-monatigen Trennung (pro Jahr!) von ihren Eltern leiden diese Kinder unter psychologischen und emotionalen Traumata. Chinas Internatsystem ist Teil einer rigorosen Gehirnwäsche-Kampagne gegen die Schwächsten der Gesellschaft – die tibetischen Kinder! Diese kulturelle Entwurzelung ist eine weitere, menschenverachtende Politik Chinas, das damit den längst geplanten Genozids am tibetischen Volk weiter vorantreibt!

Innerhalb Tibets können wir leider keine direkte Veränderung erwirken. Aber ganz

bestimmt indirekt – mit aktivem Mitgefühl in unseren Meditationen und Fürbitten. Denn nach fast 64 Jahren pausenloser Unterdrückung ist es den Chinesen noch immer nicht gelungen, den geistigen Widerstand des tibetischen Volkes zu brechen!

Deshalb machen wir ungehemmt weiter und wollen den Neubau der Frauenakademie in Dharamsala fertigstellen!

**Bitte vergessen sie die Menschen in Tibet nicht!**

Mit herzlichen Grüßen  
Wilfried Pfeffer

Spendenkonto Tibet Förderkreis e. V.:  
IBAN DE78 6809 0000 0051 8200 02  
(Volksbank Freiburg, BIC GENODE61FR1)

### Kongress für Traditionelle Tibetische Medizin (TTM)

Freiburg,  
30. Mai bis 4. Juni

Vorträge und persönliche Beratungen  
mit Ärzten und tibetischen Astrologen  
vom Men Tsee Khang Institut für tibetische  
Medizin und Astrologie (MTK) Dharamsala

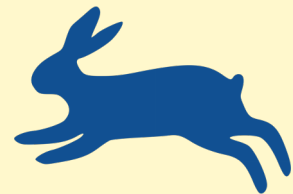
Themen und weitere Infos ab April auf unserer  
Internetseite

[www.tibet-kailash-haus.de](http://www.tibet-kailash-haus.de)

### Losar

**tibetisches Neujahrsfest  
Wasser-Hase-Jahr 2150**

**So., 26. Februar, 15 – 19 Uhr**



Dalai Lama Botschaft, Tibet News,  
Astrologischer Ausblick, Meditation,  
Tibetfilm zum Abschluss

Teilnahme auf Spendenbasis

### Tibetische Ernährungs- und Pulsberatungen

2. bis 25. März  
mit Frau Dr. R. Sangmo

1. Juni bis 5. Juli  
mit Dr. T. Loden

Wir werden in folgenden Städten arbeiten:

Freiburg, Pforzheim, Karlsruhe, Stuttgart,  
München, Schönau a. Königsee,  
Landshut, Nürnberg, Jena/Kahla,  
Mühlhausen (Erfurt), Düsseldorf,  
Wiesbaden, Nohfelden/Trier,  
Schwäbisch Hall

Anschrift:  
Tibet Kailash Haus  
Wallstraße 8  
79098 Freiburg

Telefon (07 61) 6 68 14  
Fax (07 61) 6 68 13  
[info@tibet-kailash-haus.de](mailto:info@tibet-kailash-haus.de)  
[www.tibet-kailash-haus.de](http://www.tibet-kailash-haus.de)

Spendenkonto Volksbank Freiburg (BIC GENODE61FR1)  
für Exilprojekte: IBAN DE78 6809 0000 0051 8200 02  
für tibetische Patenschaften: IBAN DE56 6809 0000 0051 8200 10

## Spendenbericht 2022

### Tibet Förderkreis e. V.

<b>Guthaben aus 2021</b>	<b>€ 56 159,08</b>
<b>Einnahmen</b>	<b>€ 252 642,25</b>
<b>Ausgaben</b>	<b>€ 267 897,20</b>
<b>Restguthaben</b>	
<b>zum 31. 12. 2022</b>	<b>€ 40 904,13</b>

### Patenschaften

#### Dharamsala:

Kinder und Familien	€ 41 375,00
Bildungsministerium	€ 3 800,00
Behindertenheim Norbulinka	€ 2 580,00
Dölma Ling Nonnenkloster	€ 13 500,00

#### Rewalsar:

Yogis, Nonnen, Kinder, Familien	€ 28 708,00
Drikung Kloster Mönche	€ 6 500,00

### Humanitäre Projekte

Men Tsee Khang Coronahilfe	€ 3 500,00
Tse Chock Ling Kloster	€ 20 800,00
Frauenakademie Projekt	€ 70 200,00
Tibet World Center	€ 2 800,00
LIT Sprachschule Dharamsala	€ 7 400,00
Dr. T. Loden Clinic, Darjeeling	€ 6 000,00
Democratic Awareness	€ 7 600,00
Thubten Lama Pension	€ 3 300,00
Drikung Kloster, Rewalsar	€ 9 500,00
Umweltschutz Department	€ 3 800,00
Gelek Project	€ 2 700,00
Tenzin Library, Rewalsar	€ 2 600,00
Lama Tendar, Rewalsar	€ 10 400,00
Tibet Theatre, Lhakpa	€ 5 200,00
Tsering Sherab Project	€ 2 000,00

#### Summe Spenden-

**ausgaben 2022 € 254 263,00**

### Verwaltung

Verwaltungskosten, Druck, Porto	€ 4 783,95
Öffentlichkeitsarbeit	€ 2 279,80
Versicherungen	€ 390,65
Büromiete	€ 4 800,00
Kontoführungskosten	€ 1 379,80

#### Summe

**Verwaltung 2022 € 13 634,20**

## Regelmäßige Gruppen im Tibet Kailash Haus

### Der Montag im TKH

**17.00 – 17.45 Uhr**

Tara-Puja mit Prebha Pather

**18.00 – 19.00 Uhr**

Meditation für Einsteiger mit Wilfried Pfeffer

16. Januar bis 3. April und  
8. Mai bis 24. Juli (jeweils 12 Abende)

**19.15 – 20.30 Uhr**

Meditation Mitgefühl und Bewusstseinsbildung  
mit Wilfried Pfeffer

### Der Dienstag im TKH

**15.30 – 17.00 Uhr**

Rückenschule mit Ingrid Müller (0761 277030)

**18.00 – 19.00 Uhr**

Meditation Mitgefühl und Bewusstseinsbildung  
mit Wilfried Pfeffer

**19.15 – 20.45 Uhr**

Yoga und Meditation mit Christa Wiemann  
(07633 801030)

**20.00 – 21.30 Uhr**

Shamatha/Vipassana-Meditation  
mit Uwe Kuehn

### Der Mittwoch im TKH

**15.00 – 16.30 Uhr**

Amba-Yoga mit Pina (0151 70587878)

**17.00 – 18.00 Uhr**

Chenresig Puja mit Wilfried Pfeffer

**18.00 – 19.30 Uhr**

Yoga und Meditation mit Christa Wiemann

**20.00 – 21.30 Uhr**

Tibetisches Heilyoga/Kum Nye (Thartang Tulku),  
(0173 3085737)

### Der Donnerstag im TKH

**18.00 – 19.00 Uhr**

Geführte Achtsamkeitsmeditation  
mit Prebha Pather

**19.00 – 20.00 Uhr**

Hatha Yoga mit Konstantin Stenin und  
Zazen Meditation mit Peter Feneberg  
(0176 88053937)

### Der Freitag im TKH

**8.30 – 10.00 Uhr**

Ashtanga Yoga, Mysore Praxis mit Eva Pautsch

**10.30 – 12.00 Uhr**

Yoga und Meditation mit Christa Wiemann

**18.00 – 19.00 Uhr**

Meditation Mitgefühl und Bewusstseinsbildung  
mit Wilfried Pfeffer

## Gartencafé

Unser Gartencafé öffnet wieder ab Mai!



## Sommerfest und Dalai Lama Geburtstag

**Sonntag, 9. Juli, 15 – 20 Uhr**

Seine Heiligkeit feiert am 6. Juli  
seinen 88. Geburtstag!

## Dharamsala Studienreise 14. – 29. Oktober

16 Tage, Kosten € 2850,- (alles inklusive)  
Darin sind € 300 Spende für die besuchten  
Exilprojekte enthalten

Reiseleitung Wilfried Pfeffer

## Sonntags-Matinee

Buddhistischer Vortrag und Meditation  
mit Wilfried Pfeffer

Sonntag, 26. März

Sonntag, 23. April

Sonntag, 14. Mai

Sonntag, 18. Juni

Sonntag, 23. Juli

Jeweils 10.30 – 13.00 Uhr

## Mythologie in der TCM

Vorträge mit Harald Pfeffer-Cordes

24. Februar – Dickdarm

17. März – Magen

21. April – Milz/Pankreas

12. Mai – Herz

30. Juni – Wie kann man das DAO erkennen

14. Juli – Dünndarm

Jeweils Freitag, 19 – 21 Uhr

[www.wir-machen-tcm.de](http://www.wir-machen-tcm.de)

*Irrtum und Änderungen vorbehalten.*

*Sämtliche Termine immer aktuell unter  
[www.tibet-kailash-haus.de/veranstaltungen](http://www.tibet-kailash-haus.de/veranstaltungen)*